



*earning every day-ahead your trust
stepping forward to the future*

opcom operatorul pieței de energie electrică și de gaze naturale din România

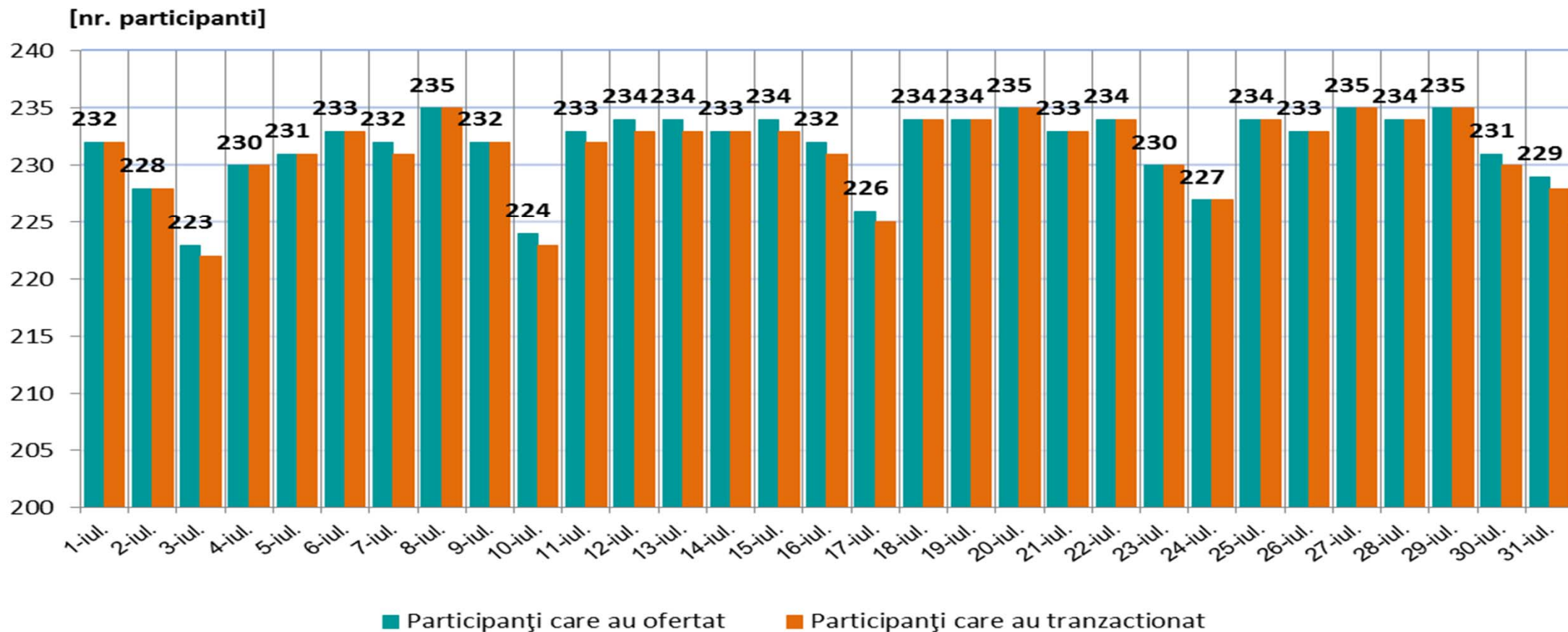
Funcționarea Pieței pentru Ziua Următoare în perioada 01 – 31 iulie 2016



earning every day-ahead your trust
stepping forward to the future

operatorul pieței de energie electrică și de gaze naturale din România

Numărul de participanți care au ofertat și tranzacționat pe PZU în perioada 01– 31 iulie 2016

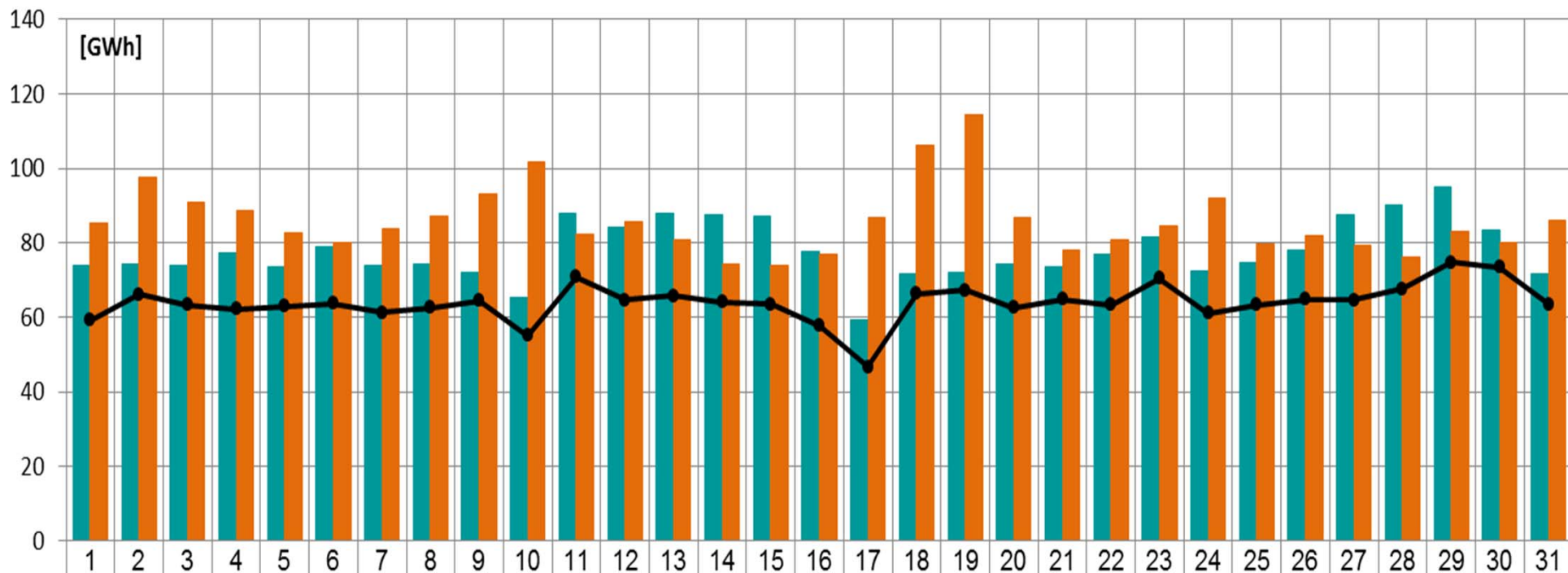


Nr. maxim al participanților care au ofertat = 235

Nr. mediu al participanților care au ofertat = 232

Nr. mediu al participanților care au tranzacționat = 231

Volumele zilnice de energie electrică oferite și tranzacționate în perioada 01 - 31 iulie 2016



Oferta de Cumparare	74	74	74	77	74	79	74	74	72	65	88	84	88	87	87	78	59	72	72	74	74	77	82	72	75	78	88	90	95	84	72
Oferta de Vanzare	86	98	91	89	83	80	84	87	93	102	82	86	81	74	74	77	87	106	114	87	78	81	84	92	80	82	79	76	83	80	86
Volum Tranzactionat	59	66	63	62	63	64	61	62	64	55	71	65	66	64	63	58	47	66	67	63	65	63	70	61	63	65	65	68	75	73	63

Volumul ofertelor cumpărare = 2.411 GWh

Volumul ofertelor vânzare = 2.661GWh

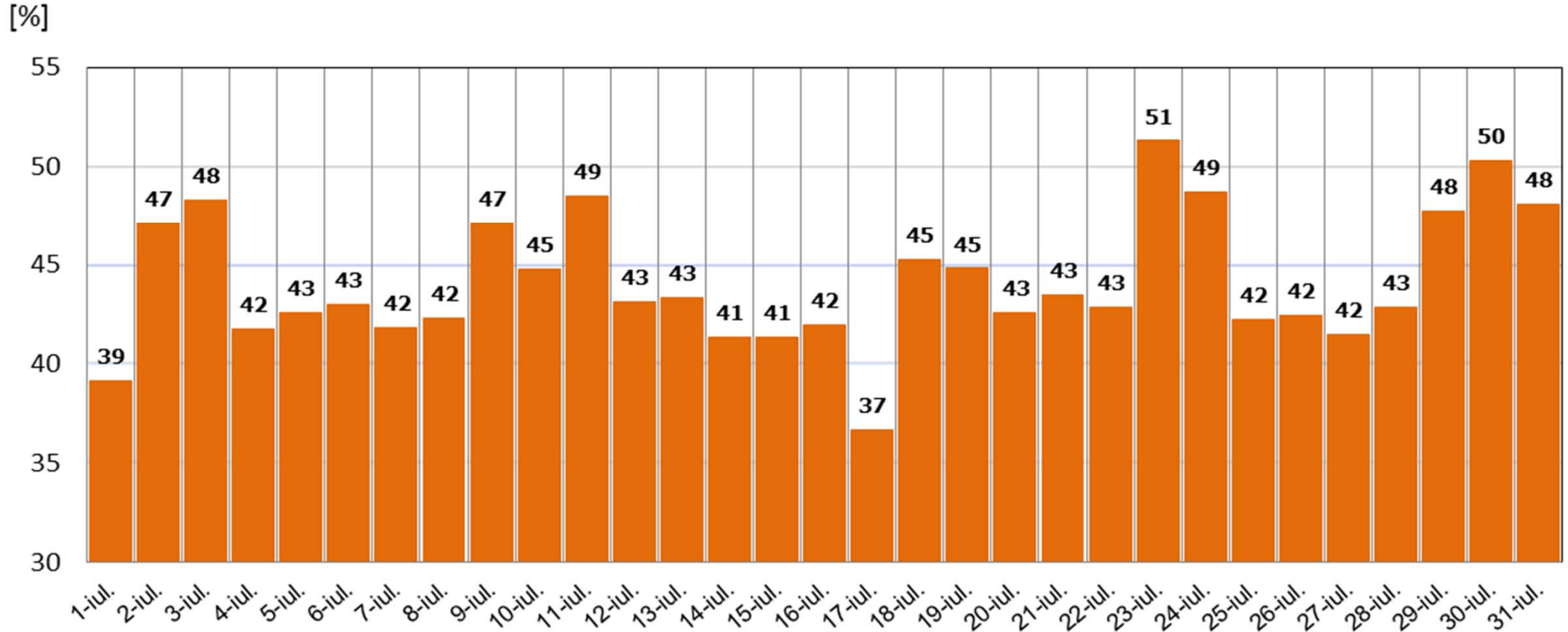
Volumul total tranzacționat = 1.981 GWh



earning every day-ahead your trust
stepping forward to the future

opcom operatorul pieței de energie electrică și de gaze naturale din România

Ponderea zilnică a tranzacțiilor pe PZU în prognoza consumului intern în perioada 01 - 31 iulie 2016



Ponderea medie = 44,1 %

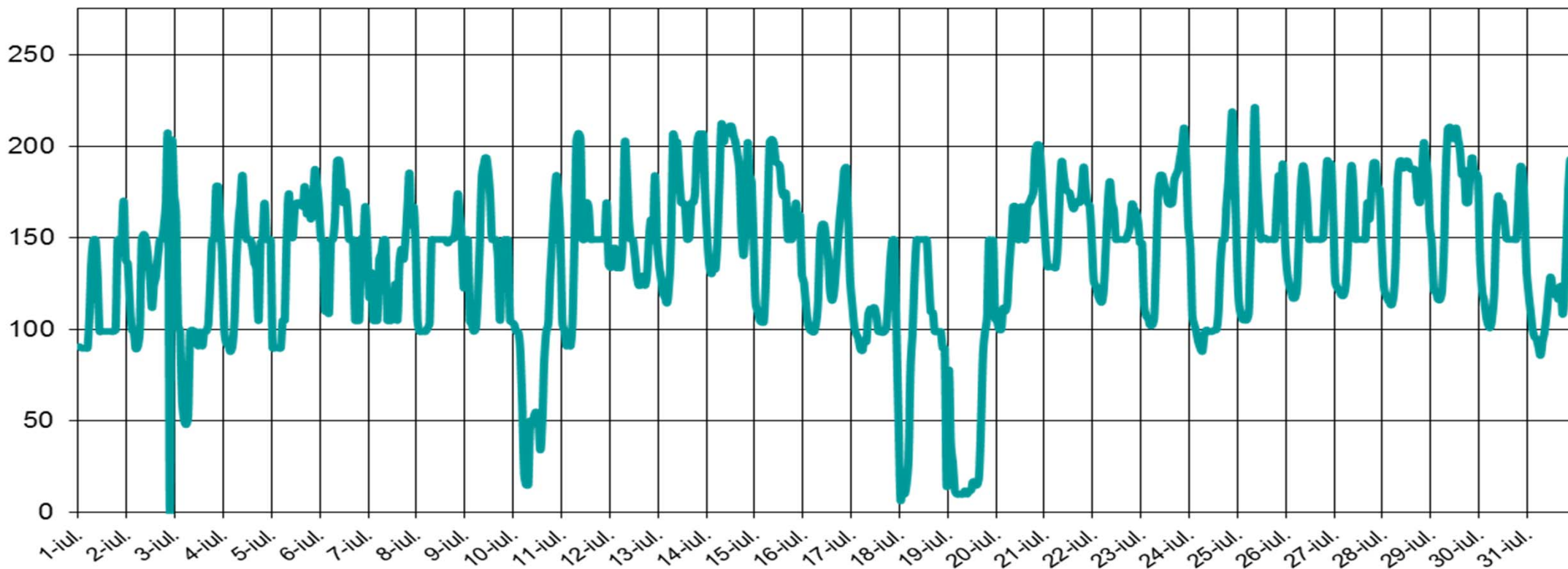


*earning every day-ahead your trust
stepping forward to the future*

opcom operatorul pieței de energie electrică și de gaze naturale din România

Prețul de Închidere a Pieței în perioada 01 - 31 iulie 2016

[LEI/MWh]



PIP max. = 221 lei / MWh

PIP min. = 0,1 lei / MWh

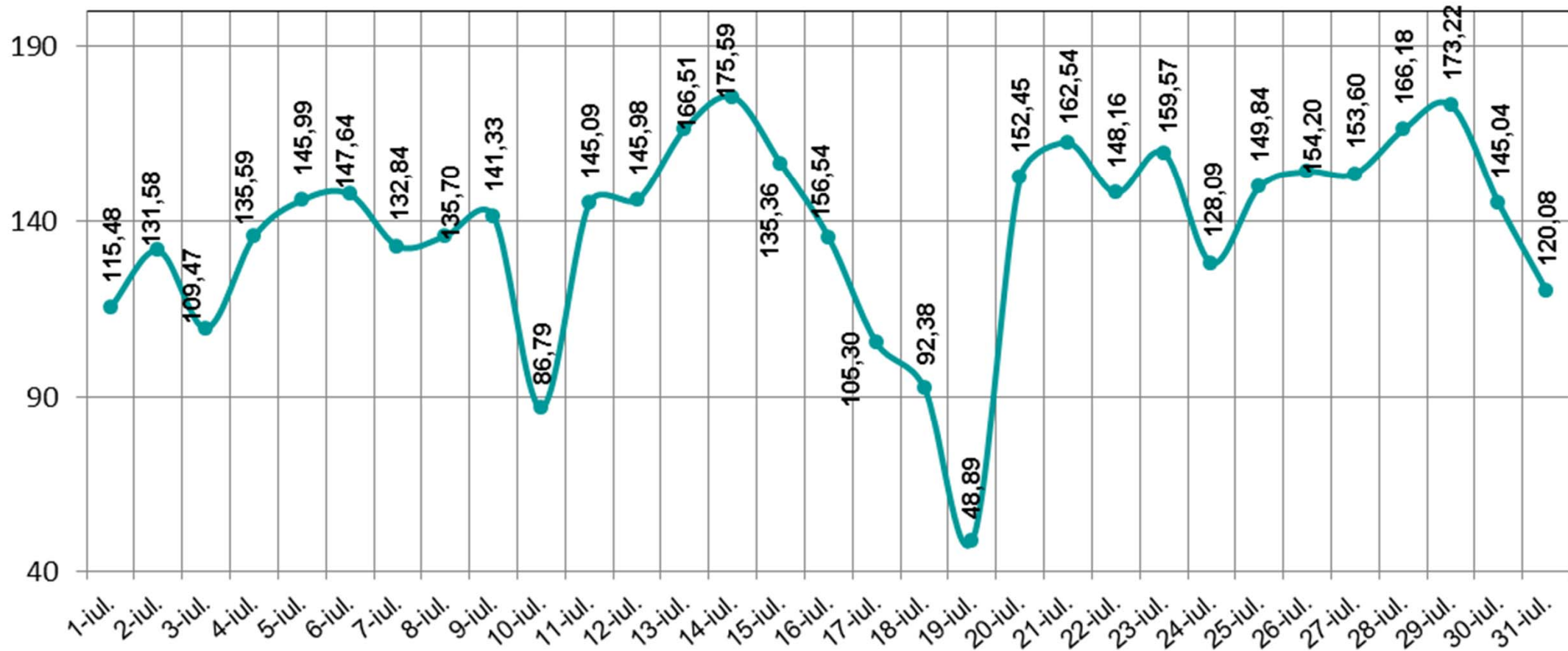


earning every day-ahead your trust
stepping forward to the future

opcom operatorul pieței de energie electrică și de gaze naturale din România

Prețul de Închidere a Pieței (medie zilnică aritmetică) realizat în perioada 01 - 31 iulie 2016

[LEI/MWh]



PIP mediu aritmetic = 137,65 lei / MWh

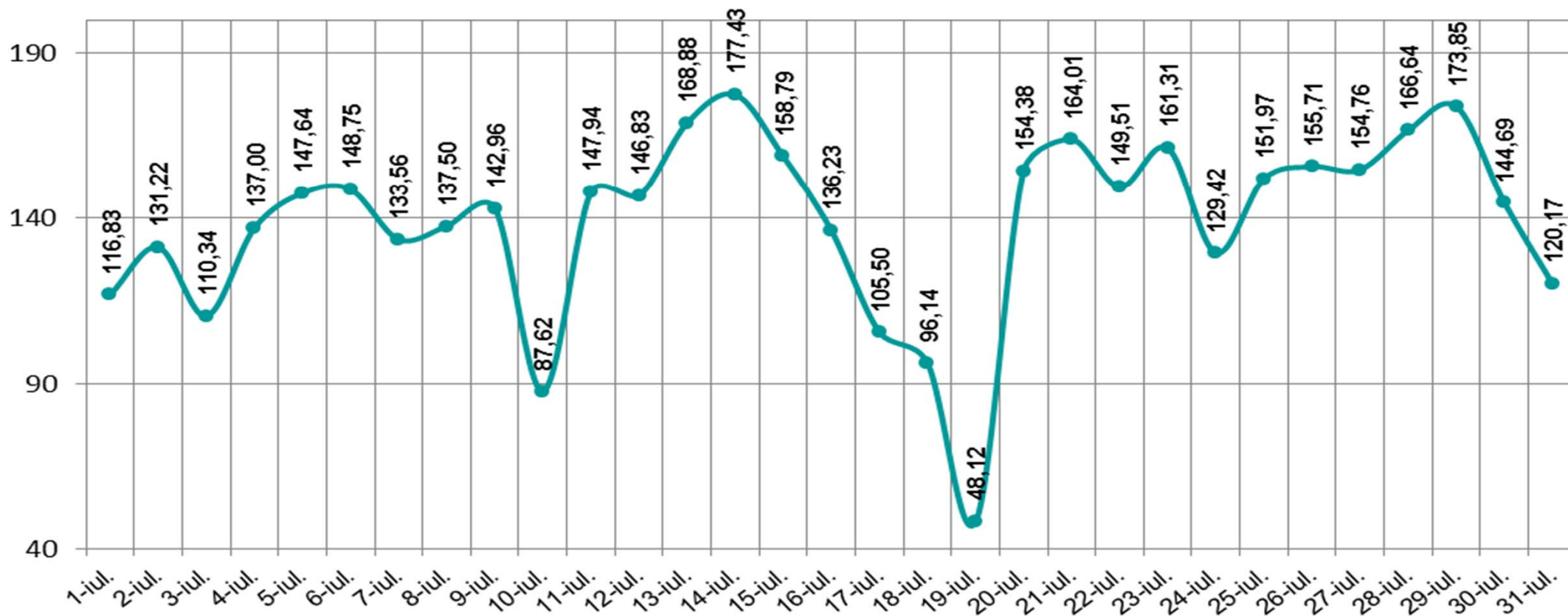


earning every day-ahead your trust
stepping forward to the future

opcom operatorul pieței de energie electrică și de gaze naturale din România

Prețul de Închidere a Pieței (medie zilnică ponderată) realizat în perioada 01 - 31 iulie 2016

[LEI/MWh]



PIP mediu ponderat = 139,70 lei / MWh

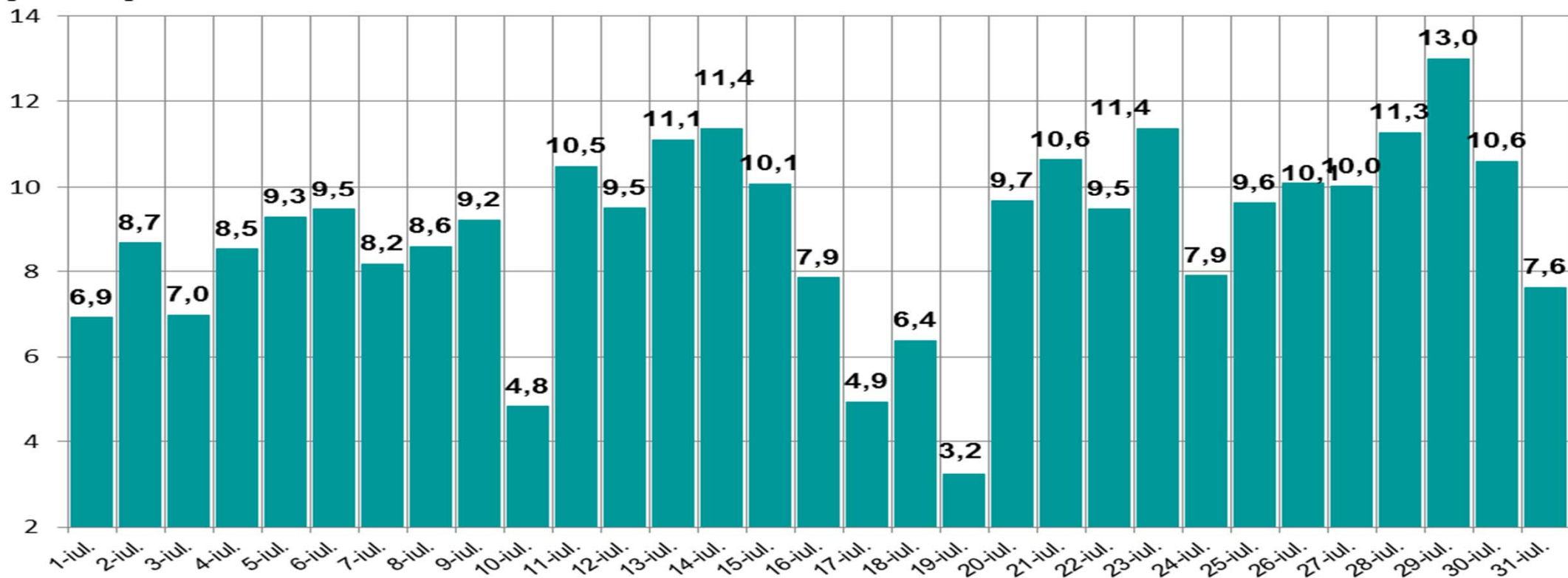


earning every day-ahead your trust
stepping forward to the future

opcom operatorul pieței de energie electrică și de gaze naturale din România

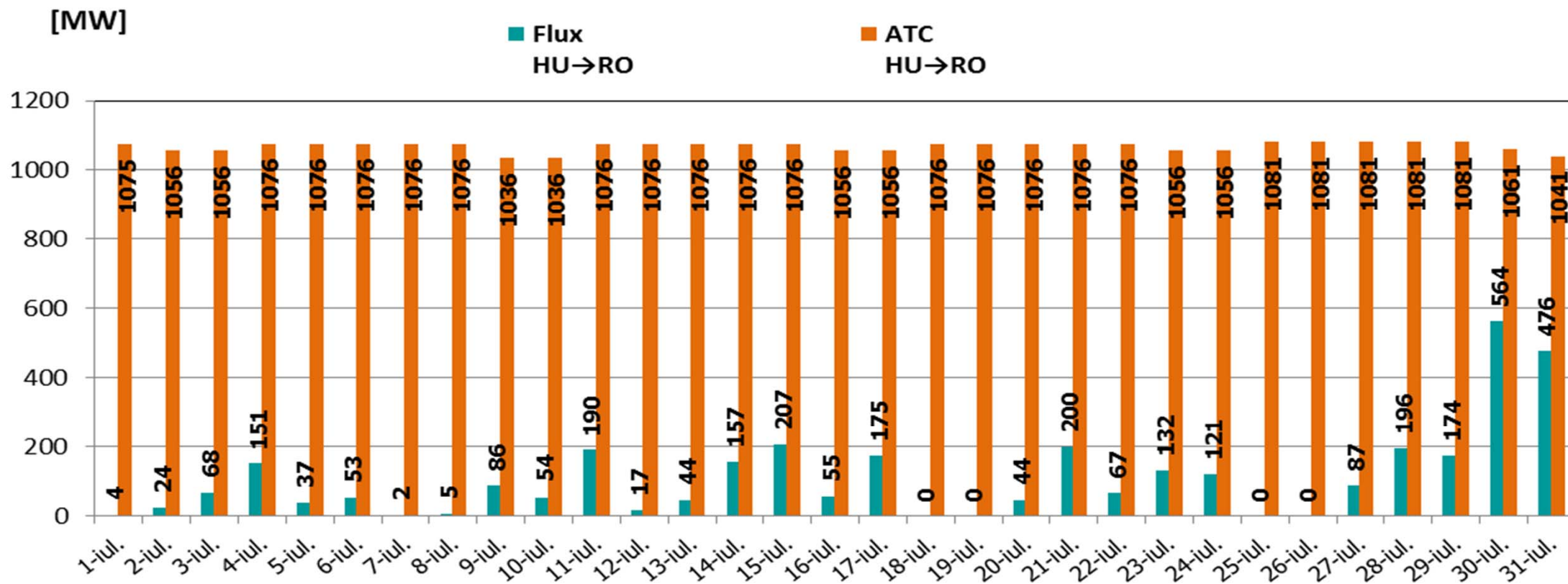
Evoluția zilnică a volumelor valorice tranzacționate în perioada 01 - 31 iulie 2016

[mil. LEI]



Volum valoric total tranzacționat = 276,77 mil. Lei

ATC și fluxurile pe sensul HU→RO în perioada 01 – 31 iulie 2016



ATC mediu orar = 1069 MW

IMPORT (medie orară) = 109,2 MW

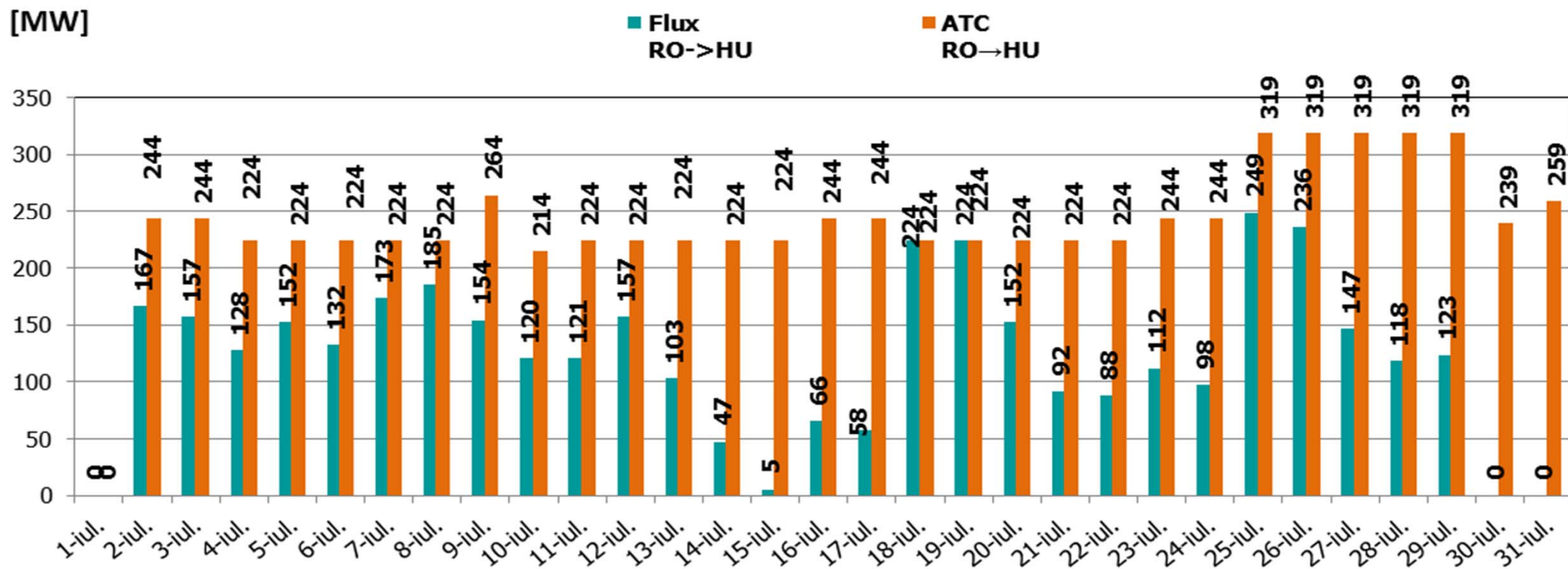
CU = 10,2 %



earning every day-ahead your trust
stepping forward to the future

opcom operatorul pieței de energie electrică și de gaze naturale din România

ATC și fluxurile pe sensul RO→HU în perioada 01 – 31 iulie 2016



ATC mediu orar = 239 MW

EXPORT (medie orară) = 122,2 MW

CU = 51,2 %

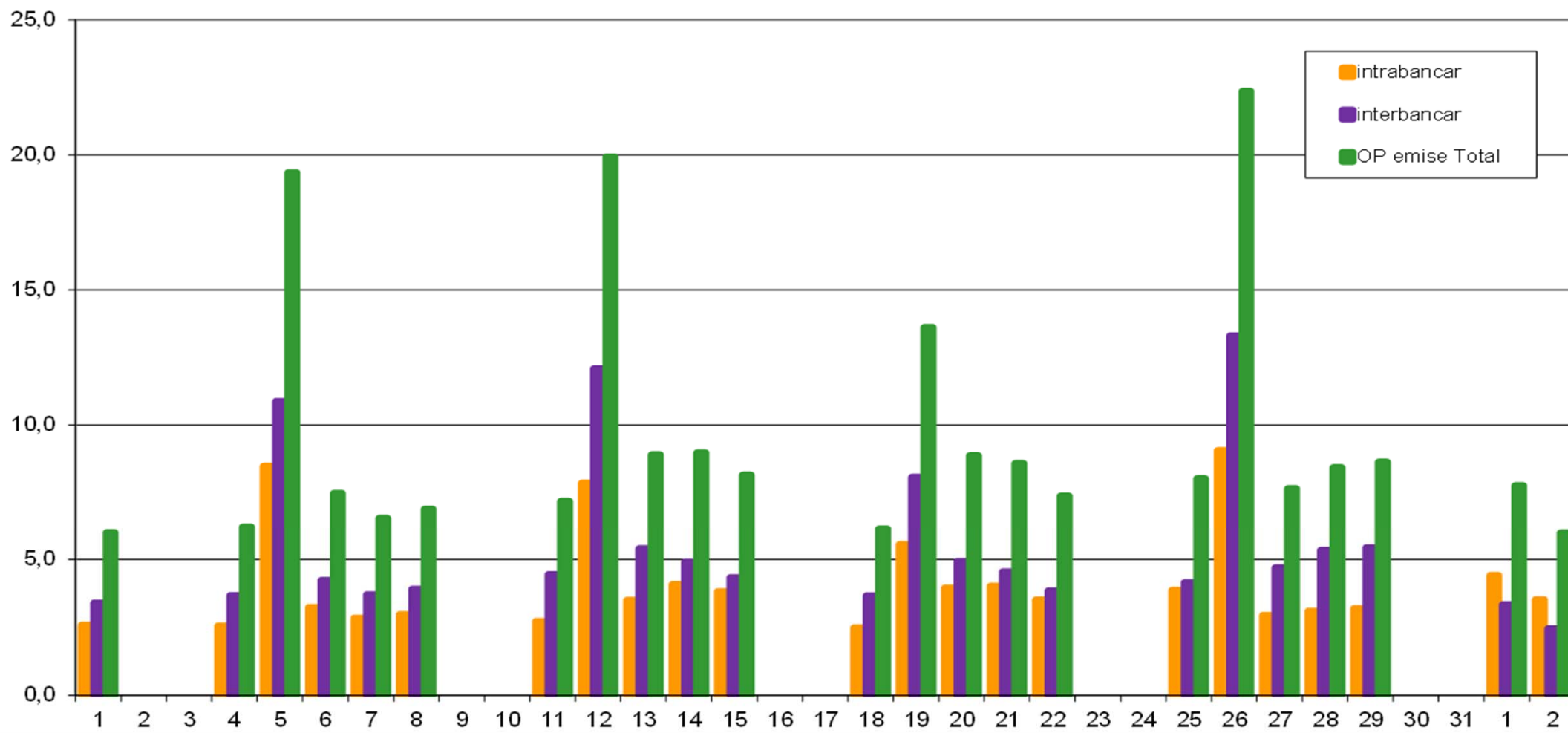


earning every day-ahead your trust
stepping forward to the future

operatorul pieței de energie electrică și de gaze naturale din România

Valoarea OP emise pentru livrari aferente perioadei 01.07 - 31.07.2016 (218,92 mil. lei)

mil.lei





Date de sinteză privind tranzacționarea pe Piața Intrazilnică în perioada 01 - 31 iulie 2016

Nr. de participanți activi (care au ofertat) = 50

Nr. oferte de vânzare = 3.573

Nr. oferte de cumpărare = 3.023

Nr. de tranzacții încheiate = 2.857

Cantitate tranzacționată = 7.062,400 MWh

Preț mediu ponderat = 120,15 Lei/MWh

Valoare totală a tranzacțiilor încheiate = 848.545,04 Lei